



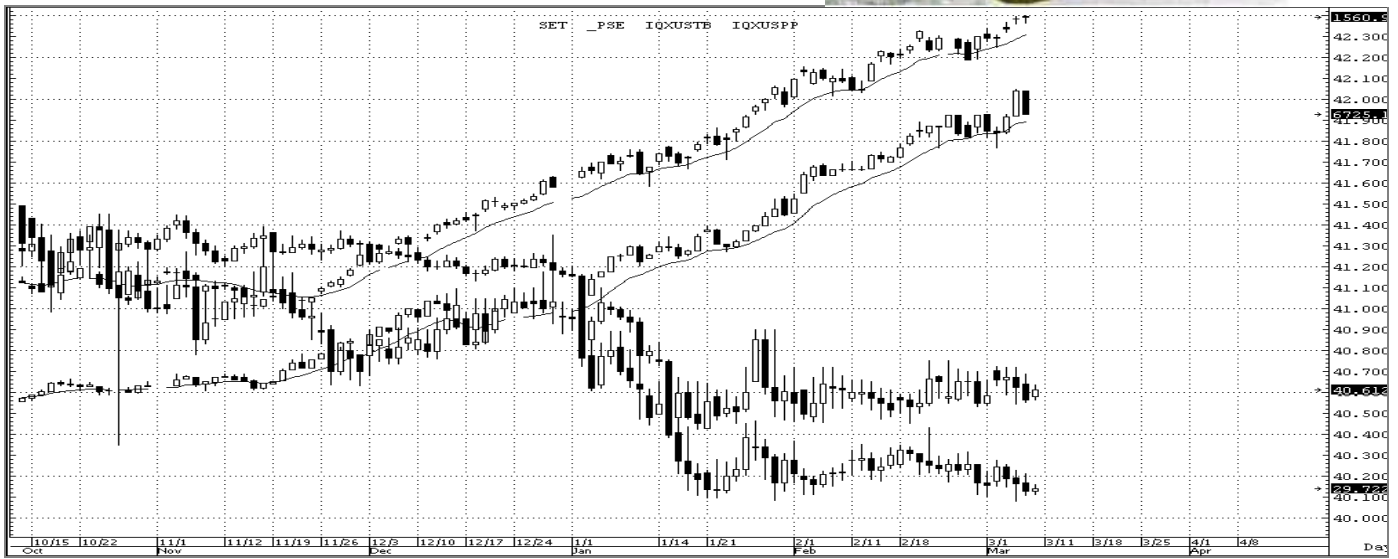
8 มีนาคม 2556 *Fusion Analysis*

นักวิเคราะห์: กมลชัย พลอินทวงษ์
 เลขทะเบียนนักวิเคราะห์: 18239
 Tel. (662) 801 9100 ต่อ 9341
 Kamolchai@trinitythai.com



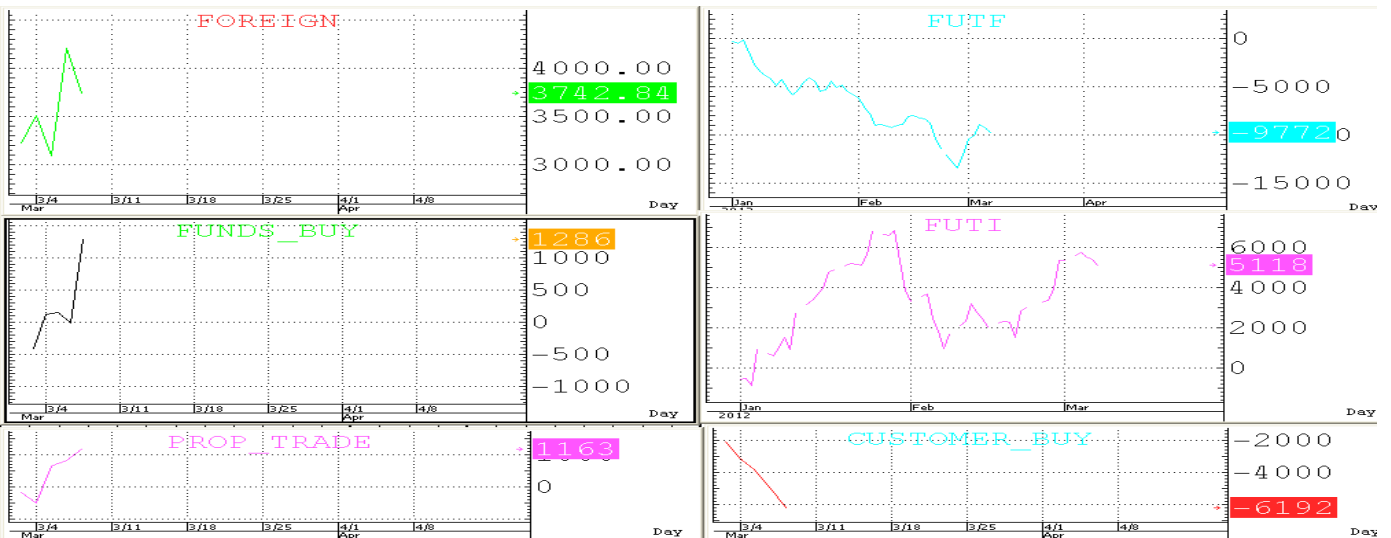
โอบ
 เลี้ยว
 กักขัง

Market Sense



SET INDEX 1,560.98 Volume 66,084 ล้านบาท

ดัชนีสร้าง New high ที่ 1,562 และยังคงสามารถยืนปิดเหนือ EMA (10) ที่ 1,543 ได้ต่อจึงทำให้คงภาพเชิงบวกในช่วงสั้นๆ โดย SET มี R ที่ 1,564 +/-3 โดยมีแนวรับสั้นๆของ EMA (5) แถวๆ 1,551 ก่อนส่วนแนวรับสำคัญถัดไปก็อยู่แถวๆ EMA (10) โดยคาดว่าหาก SET ยังคงสามารถยืนปิดเหนือ 1,550 ได้อย่างมั่นคงต่อก็จะมี Momentum ส่งขึ้นไป Test แนวต้านถัดไป 1,590 โดยมีด่านในระหว่างทางที่ 1,575 ก่อน และต้องเริ่มระวังแรงขายจากรูปแบบของ Tri Star



บริษัทหลักทรัพย์ ทรินิตี้ จำกัด, 179 อาคารบางกอก ซิตี้ ทาวเวอร์ ชั้น 25-26, 29 ถนนสาทรใต้ เขตสาทร กรุงเทพฯ 10120 โทรศัพท์ 0-2801-9100 โทรสาร 0-2343-9681

รายงานฉบับนี้จัดทำขึ้นโดยข้อมูลเท่าที่ปรากฏและเชื่อว่าเป็นที่น่าเชื่อถือได้แต่ไม่ถือเป็นการยืนยันความถูกต้องและความสมบูรณ์ของข้อมูลนั้นๆ โดยบริษัทหลักทรัพย์ ทรินิตี้ จำกัด ผู้จัดทำขอสงวนสิทธิ์ในการเปลี่ยนแปลงความเห็นหรือประมาณการต่างๆ ที่ปรากฏในรายงานฉบับนี้โดยไม่ต้องแจ้งล่วงหน้า รายงานฉบับนี้มิควรดูประสงค์เพื่อใช้ประกอบการตัดสินใจของนักลงทุน โดยไม่ได้เป็นการชี้นำหรือชักชวนให้ นักลงทุนทำการซื้อหรือขาย หลักทรัพย์ หรือตราสารทางการเงินใดๆ ที่ปรากฏในรายงาน



SHORT-TERM TRADING

PTTEP	Speculative buy	ปิด: 156	แนวรับ: 155.5-153.5	แนวต้าน: 159-161
--------------	------------------------	-----------------	----------------------------	-------------------------

ราคากำลังตั้งฐานเพื่อสร้าง reversal pattern in Oversold area ด้วยการ Break out downtrend line และหากสามารถขึ้นเหนือ 157 ได้แน่นอนต่อก็จะดู OK อยู่ จึงอาจพอ Speculate buy ได้หากไม่ถอยหลุด S ที่ให้ลงมา



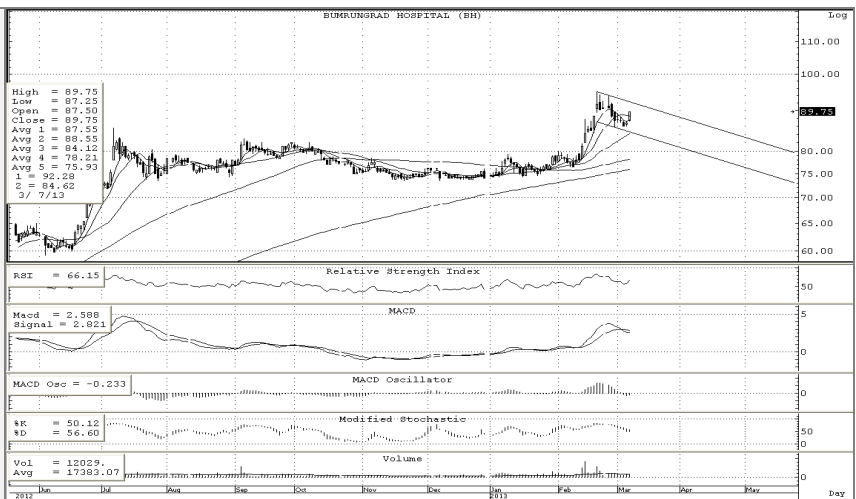
BEC	Trading buy	ปิด: 72.5	แนวรับ: 72.25-70.25	แนวต้าน: 74.75-76.75
------------	--------------------	------------------	----------------------------	-----------------------------

ราคา Form Triangle pattern ที่รอคอยการ break out up with expanding volume อยู่หากสามารถขึ้นเหนือ 72 ได้แน่นอนต่อก็จะดู OK อยู่ อีกทั้ง Indicator ระยะสั้นก็ยังคงอยู่ในช่องสัญญาณเชิงบวกที่ทำให้ Trading ได้หากไม่ถอยหลุด S ที่ให้ลงมา



BH	Trading buy	ปิด: 89.75	แนวรับ: 89.5-87.5	แนวต้าน: 93-95 R=99-101
-----------	--------------------	-------------------	--------------------------	--------------------------------

ราคาพักตัวในกรอบของ Bullish flag pattern ที่รอคอยการ break out up with expanding volume อยู่ อีกทั้ง Indicator ระยะยาวก็ยังคงอยู่ในช่องสัญญาณเชิงบวกที่ทำให้ Trading ได้หากไม่ถอยหลุด S ที่ให้ลงมา

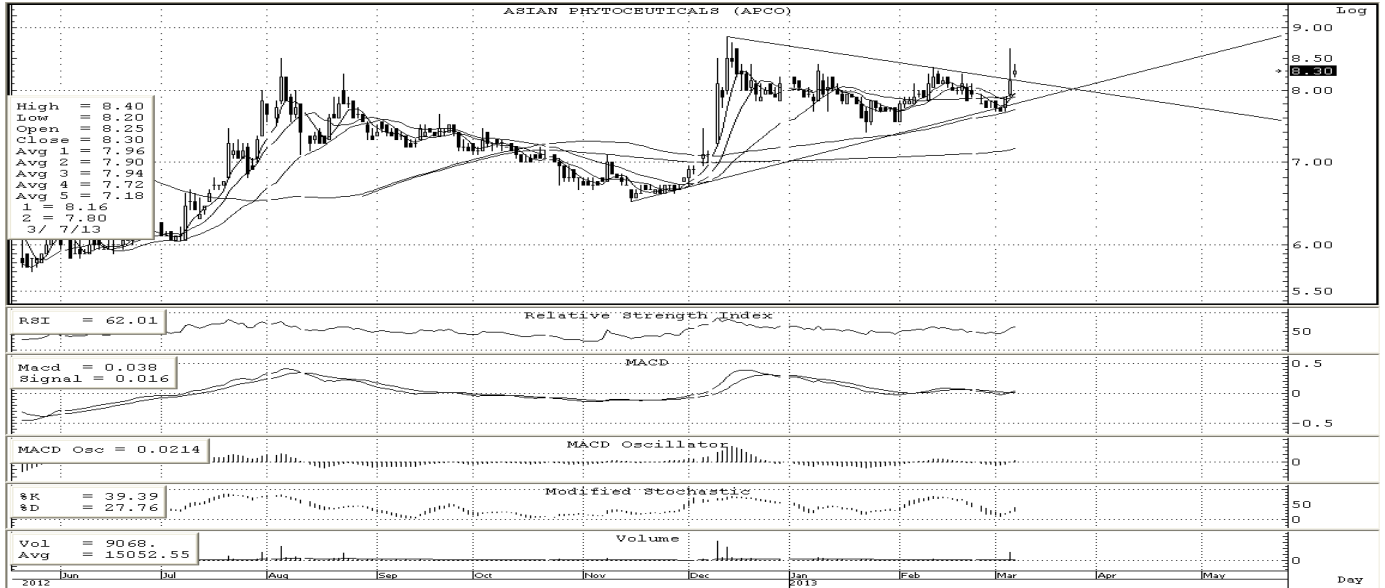


บริษัทหลักทรัพย์ ทรินิตี้ จำกัด, 179 อาคารบางกอก ซิตี้ ทาวเวอร์ ชั้น 25-26, 29 ถนนสาทรใต้ เขตสาทร กรุงเทพฯ 10120 โทรศัพท์ 0-2801-9100 โทรสาร 0-2343-9681

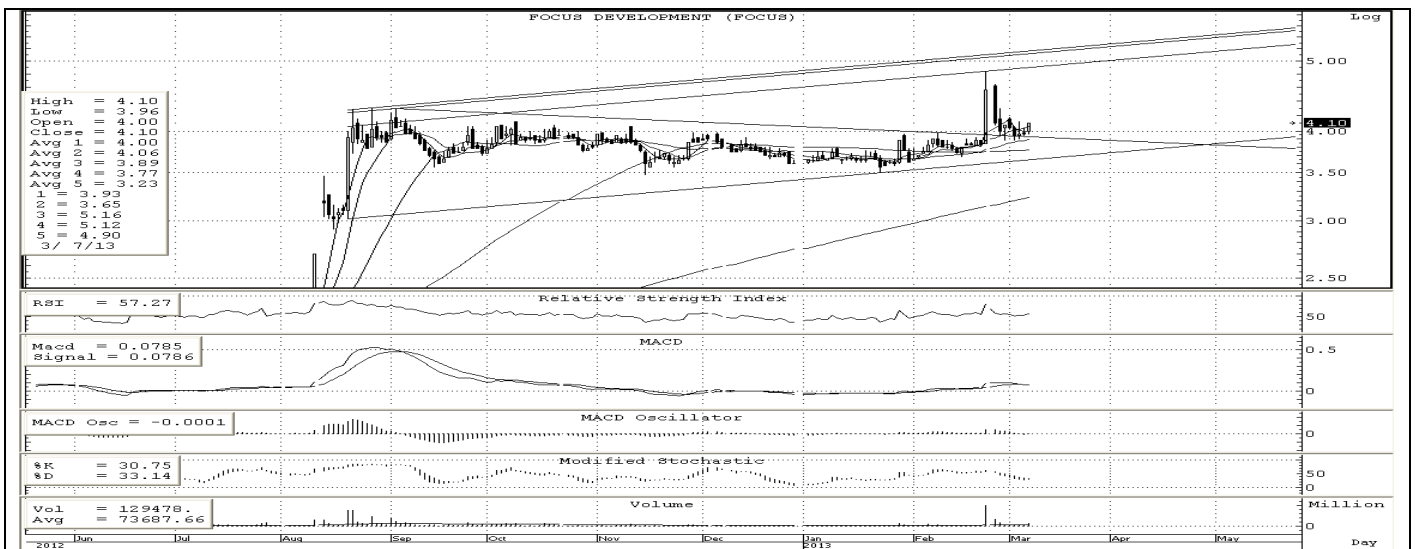
รายงานฉบับนี้จัดทำขึ้นโดยข้อมูลเท่าที่ปรากฏและเชื่อว่าเป็นที่น่าเชื่อถือได้แต่ไม่ถือเป็นการยืนยันความถูกต้องและความสมบูรณ์ของข้อมูลนั้นๆ โดยบริษัทหลักทรัพย์ ทรินิตี้ จำกัด ผู้จัดทำขอสงวนสิทธิ์ในการเปลี่ยนแปลงความเห็นหรือประมาณการต่าง ๆ ที่ปรากฏในรายงานฉบับนี้โดยไม่ต้องแจ้งล่วงหน้า รายงานฉบับนี้ไม่มีวัตถุประสงค์เพื่อใช้ประกอบการตัดสินใจของนักลงทุน โดยไม่ได้เป็นการชี้นำหรือชักชวนให้ นักลงทุนทำการซื้อหรือขาย หลักทรัพย์ หรือตราสารทางการเงินใดๆ ที่ปรากฏในรายงาน



หุ้นปล่อยขาย (จับตา)



APCO ราคา Break out triangle pattern up with volume support ขึ้นมาแต่ยังวิ่งไม่เต็ม Momentum ดังนั้นหากไม่หลุดแนวรับที่ 8.0 ลงมาให้ STOPLOSSสามารถยื่นปิดเหนือ 26 ได้แน่นอนๆก็จะค่อยๆ ขึ้นมา test แนวต้านในลำดับถัดไปที่ 9.65+/- ได้โดยมีด่านสั้นๆที่ 8.8-9.00 ก่อน



FOCUS ราคา Break out Downtrend line up with volume support ขึ้นมาแต่ยังวิ่งไม่ครบ Momentum ดังนั้นหากไม่หลุดแนวรับที่ 4.0 ลงมาให้ STOPLOSS ก็จะช่วยๆ ขึ้นมา test แนวต้านในลำดับถัดไปที่ 4.8+/- ได้โดยมีด่านสั้นๆที่ 4.36-4.40 ก่อน